



HOSHIZAKI

IM-100NE / IM-100WNE IJSBLOKJESMACHINE

Productbeschrijving

De IM-100NE (luchtgekoeld) en IM-100WNE (watergekoeld) zijn ijsblokjesmachines met ingebouwde opslagbunker. Deze modellen hebben een zeer laag water- en energieverbruik.



- Het gesloten watercircuit biedt optimale bescherming tegen verontreiniging; plekken waar onzuiverheden kunnen binnendringen zijn tot het minimum beperkt.
- De ijsblokjesmachines van Hoshizaki zijn computergestuurd voor een optimaal productieproces. U hoeft de instellingen niet handmatig te wijzigen bij variërende omstandigheden.
- Optimale hygiëne door hoogwaardige roestvrijstalen buitenzijde met geïntegreerde handgrepen.
- Het polyurethaan-isolatieschuim (HFC-vrij) zorgt ervoor dat de kwaliteit en de vorm van het geproduceerde ijs in de ijsopslagbunker lang behouden blijft. Hierdoor vermindert het aantal productiecycli.
- Dankzij het gemakkelijk te reinigen luchtfilter kunt u het dagelijkse onderhoud zelf uitvoeren. Hiermee verlengt u de levensduur van de machine en bespaart u op het onderhoud.
- De los uitneembare deurrubbers houden warmte en bacteriën buiten, en maken het mogelijk om uw Hoshizaki-machine heel eenvoudig zelf te reinigen en te onderhouden.

Leverbare modellen

IM-100NE (luchtgekoeld)
IM-100NE-21 (luchtgekoeld)
IM-100NE-23 (luchtgekoeld)
IM-100WNE (watergekoeld)
IM-100WNE-21 (watergekoeld)
IM-100WNE-23 (watergekoeld)

Ijsblokjes

Model	Afmetingen	Vorm
IM-100NE / WNE	Groot (standaard) 28 x 28 x 32 mm	
IM-100NE-23	(Medium) Groot (23) 28 x 28 x 23 mm	

Ijsopslagbunker

Model	Type	Max. opslagcapaciteit
IM-100NE (-23)	Ingebouwde opslagbunker	50 kg
IM-100WNE	Ingebouwde opslagbunker	50 kg

Productie

Model	Ijsproductie per 24 uur (met bijbehorende dimpelgrootte)	Temperatuur	Ijsproductie per cyclus	Waterverbruik per 24 uur *
IM-100NE (luchtgekoeld)	Circa 95 kg (15 mm) / 85 kg (5 mm)	OT.10°C, WT.10°C	Circa 1,8 kg / 80 stuks	Circa 0,45 m ³
	Circa 93 kg (15 mm) / 83 kg (5 mm)	OT.21°C, WT.15°C		Circa 0,21 m ³
	Circa 84 kg (15 mm) / 73 kg (5 mm)	OT.32°C, WT.21°C		Circa 0,18 m ³
IM-100WNE (watergekoeld)	Circa 97kg (15mm) / 90kg (5mm)	AT.10°C, WT.10°C	Circa 1,8kg / 80 stuks	Circa 0,45m ³
	Circa 95kg (15mm) / 86kg (5mm)	AT.21°C, WT.15°C		Circa 0,21m ³
	Circa 88kg (15mm) / 78kg (5mm)	AT.32°C, WT.21°C		Circa 0,19m ³

*) uitsluitend voor ijsproductie

Twee jaar garantie

Ga voor meer informatie naar onze website: www.hoshizaki-europe.com
Hoshizaki Europe BV behoudt zich het recht voor om producten en specificaties zonder bericht vooraf te wijzigen.

Hoshizaki-webshop.nl



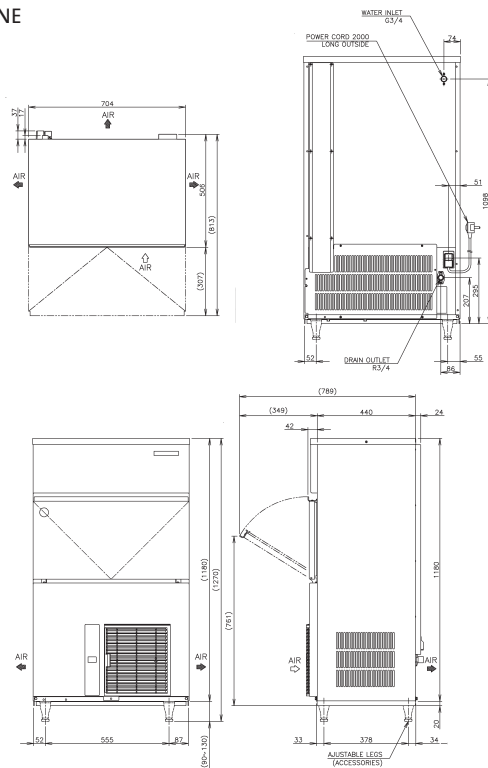
Hoshizaki-webshop.nl



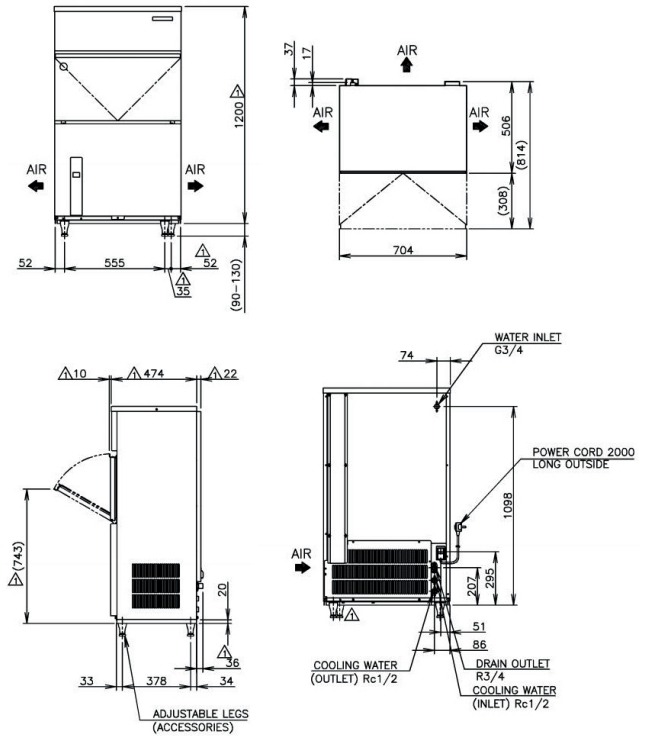
HOSHIZAKI

IM-100NE / IM-100WNE IJSBLOKJESMACHINE

IM-100NE



IM-100WNE



Technische gegevens	IM-100NE (luchtgekoeld)	IM-100WNE (watergekoeld)
Spanning	1-Fase 220-240v 50hz	1-Fase 220-240v 50hz
Aansluitwaarde (OT:32°C, WT:21°C)	4,1 A	3,9 A
Elektrisch vermogen (OT:32°C, WT:21°C)	630 W	600 W
Exterieur	Roestvrij staal, gegalvaniseerd staal (achterkant)	Roestvrij staal, gegalvaniseerd staal (achterkant)
Isolatie	Polyurethaanschuim	Polyurethaanschuim
Isolatie drijfgas	Watergeblazen	Watergeblazen
Elektrische aansluitingen	Y-conn. (Met cont.-Stekker)	Y-conn. (Met cont.-Stekker)
Watertoevoeraansluiting	Invoer 3/4" uitwendig (aansluiting aan achterzijde)	Invoer 3/4" uitwendig (aansluiting aan achterzijde)
Waterafvoeraansluiting	Afvoer 3/4" uitwendig (aansluiting aan achterzijde)	Afvoer 3/4" uitwendig (aansluiting aan achterzijde)
IJsproductiesysteem	Gesloten-celsysteem	Gesloten-celsysteem
Condensor	Luchtgekoeld	Watergekoeld, buis in buis
Warmteafvoer (OT:32°C, WT:21°C)	1180 W	-
Koudemiddelregeling	Thermostatische expansieventiel	Thermostatische expansieventiel
Koudemiddel	R134a	R134a
IJsproductieregeling	Thermistor, elektronisch gestuurd	Thermistor, elektronisch gestuurd
Ijsopslagbunkerregeling	Microschakelaar met tijdvertraging	Microschakelaar met tijdvertraging
Zekering	Klasse I, glaszekering 5A	Klasse I, glaszekering 5A
Compressorbeveiliging	Overbelastingsbeveiliging met autom. Reset	Overbelastingsbeveiliging met autom. Reset
Machinesebeveiliging	Timer, elektronische besturing	Timer, elektronische besturing
Afmetingen product excl. verpakking	704 X 506 x 1200 mm (b x d x h)	704 X 506 x 1200 mm (b x d x h)
Afmetingen product incl. verpakking	830 x 620 x 1395 (b x d x h)	805 x 580 x 1375 (b x d x h)
Gewicht bruto/netto	84 kg / 76 kg	83 kg / 74 kg

Omgevingseisen	
Omgevingstemperatuur	1 - 40°C
Watertoevoertemperatuur	5 - 35°C
Watertoevoerdruk	0,7-7,8 Bar (0,07-0,78 MPa)
Spanningsbereik	Nominale spanning ± 6%

Accessoires
Ijsschep
Stelpoot
Montageset

Neem voor meer informatie contact op met uw lokale verkooppunt:

Hoshizaki Belgium: info@hoshizaki.be
 Hoshizaki Deutschland: info@hoshizaki.de
 Hoshizaki France: info@hoshizaki.fr
 Hoshizaki Iberia: info@hoshizaki.es
 Hoshizaki Middle East: sales@hoshizaki.ae

 **HOSHIZAKI - WEBSHOP.NL**